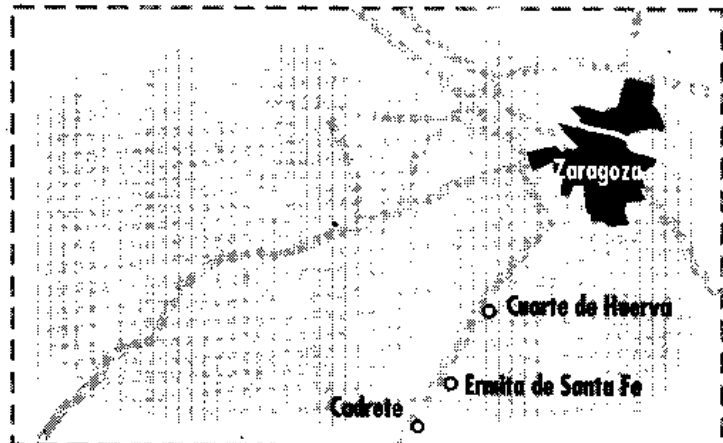


PATRIMONIO
un gran templo barroco olvidado y necesitado de recuperación

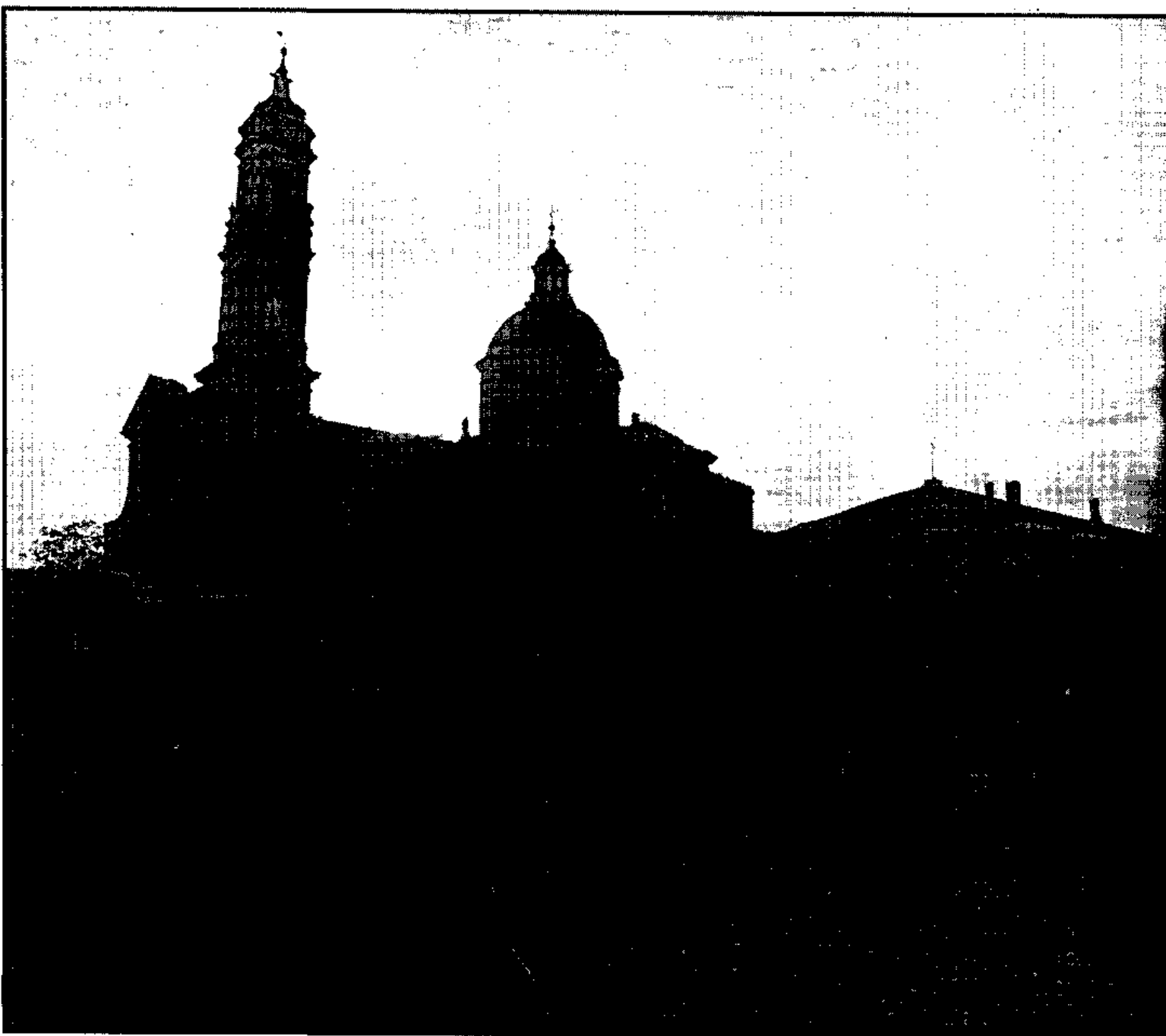
LA IGLESIA DEL MONASTERIO DE SANTA FE DE HUERVA

aquí está



así es

El Monasterio de Santa Fe de Huerva conserva la muralla, con torreones cilíndricos y la puerta de acceso al recinto. Dentro está la Iglesia, de grandes dimensiones, de la que sólo se mantienen en pie la cúpula; el resto de las bóvedas se ha venido abajo. Para llegar hasta allí, si salimos de Zaragoza por la carretera nacional 330 en dirección a Valencia, a unos 6 km de la salida, quedaremos sorprendidos al contemplar a la izquierda, y próxima a la carretera, la impresionante mole de una iglesia con gran cúpula, que aparece rodeada de naves industriales y chalets. Allí están los despojos arquitectónicos de lo que fue el monasterio de Santa Fe, de la orden del Cister.



E

APUDEPA

El monasterio de Santa Fé, situado a orillas del río Huerva, entre los pueblos de Cuarte y de Cadrete, fue fundado en su actual emplazamiento en 1344. Contó para su sustento con las tierras de cultivo de dichos pueblos, trabajadas por campesinos mudéjares hasta su expulsión de tierras aragonesas en 1610. Los monjes llevaron a cabo unas mejoras de la infraestructura de riego, construyendo un azud para tomar las aguas del Huerva y llevarlas mediante acequias a las huertas, donde cultivaron hortalizas y frutales, especialmente de duraznillas; asimismo, plantaron frondosos árboles en las márgenes del río. Las tierras de secano estuvieron dedicadas al cultivo de olivos, de los que se obtenía abundante aceite que se vendía en su mayor parte, y viñas productoras de afamadas uvas para colgar, tal como refiere Ignacio Jordán de Asso.

El monasterio de Santa Fe no fue tan rico como los monasterios hermanos de Veruela, Rueda y Piedra. De las construcciones monásticas medievales, que se edificaron en los siglos XIV y XV, nada queda, pues en el siglo XVIII el monasterio fue totalmente reedificado, en época

Desde el 20 de abril de 1979, gracias a la memoria redactada por el arquitecto Angel Peropadre, la iglesia y la puerta principal del monasterio de Santa Fe de Huerva son monumento nacional, pero sigue siendo propiedad de varios particulares, y si bien se evitó la destrucción de la cúpula, restaurada por dicho arquitecto, el resto del templo está esperando la continuación de esa restauración sólo comenzada.

de bonanza económica. La impresión que producen los restos arquitectónicos del monasterio no puede ser más desoladora. De propiedad privada, el deterioro progresivo tras la expropiación de 1835, y la desidia de los propietarios, se han enseñoreado de los edificios conservados, situados en torno a la iglesia. Se mantiene en pie la muralla del monasterio, con torreones cilíndricos, y en ella la puerta que da acceso al recinto monástico, en la que aparece la fecha de 1797, que sería, sin duda, la de conclusión de la reedificación de la misma, sustituyendo a una más antigua.

La iglesia resulta impresionante por su monumentalidad y dimensiones. Corresponde al barroco clasicista o de la Academia y fue proyectada, según Madoz, por



Arriba, vista del monasterio desde el exterior; en estas líneas, la muralla, sólo separada

Multinacional fabricante de productos químicos y soluciones técnicas para el sector industrial precisa

TECNICO COMERCIAL

4,5 a 5 M (fijo + variable)

Se responsabilizará de la gestión comercial y técnica de la zona asignada

Requerimos:

- Formación técnica a nivel de FPPII, ingeniería técnica.
- Edad en torno a los 30 años.
- Experiencia en venta directa de productos industriales a clientes finales e indirecta a través de la red de distribuidores.
- Interés por el asesoramiento técnico, pero con alto contenido comercial.

Ofrecemos:

- Incorporación a multinacional fuertemente establecida en la zona.
- Formación inicial y continuada a cargo de la empresa.

Interesados enviar **URGENTEMENTE** C.V. a Mercuri Urval, S.A., Columela, 5 - 28001 Madrid, indicando la Ref.: 15.473-A, o llamar los días 27, 28, 29 y 30, de 9 a 14 al 91-576 62 09.

Mercuri Urval

IMPORTANTE EMPRESA MULTINACIONAL, precisa

Sras. o Srtas.

Edad de 25 a 40 años para trabajar en Stands de Grandes Superficies (PRYCA) Incorporación en nuestra Empresa 1ª de Noviembre **TRABAJO ESTABLE**

Interesadas enviar curriculum vitae a nuestras Oficinas Centrales de Barcelona. Fax. 93/ 280 52 12, desde el día 27 al 31 Octubre/97.

Se requiere:

- Cultura media/ superior
- Personas con experiencia en ventas en Stands, o bien que estén predispuestas a aprender una carrera profesional.

Ofrecemos:

LOS MEJORES PRODUCTOS DE MULTIMEDIA sin competencia en el mercado

- Grandes ingresos mensuales, fijo mensual + Incentivos y rappel
- C.M.A.S.S.A. 1 año.

CURSOS DE GESTION EMPRESARIAL

CONTABILIDAD INFORMATIZADA: Básico. Completo. Avanzado. Contaplus NOMINAS. SEGURIDAD SOCIAL Y CONTRATACION LABORAL. CURSO DE TECNICO CONTABLE. CURSO DE INFORMATICA EMPRESARIAL (Ofimática: Windows, Word, Excel, Access; contabilidad, nóminas, facturación, Internet).

CURSO DE GESTION DE EMPRESAS (contabilidad, nóminas, facturación, Informática, cálculo mercantil, obligaciones mercantiles y fiscales)

CURSOS DE INFORMATICA: Todos los niveles (iniciación, avanzado, completos); Windows, Office (Word, Excel, Access), Internet, Programación, etc.

Comienzo de nuevos cursos: Del 3 al 6 de Noviembre Horarios amplios y flexibles: desde las 9 h. hasta las 21,30 h.

ServiConta c/ Costa, 12 Entlo. Dcha. ☎ 976 221 894

IMPORTANTE GRUPO FARMACEUTICO NACIONAL PRECISA:

DELEGADO DE VISITA MEDICA

PARA ZARAGOZA Y PROVINCIA

SE REQUIERE:

- Formación adecuada al puesto. Mínimo COU.
- Dinamismo, capacidad de comunicación, deseos de alcanzar un alto nivel profesional dentro del campo de las ventas y relaciones humanas.
- Preferible con experiencia en visita médica. No imprescindible.

SE OFRECE:

- Cursos de formación inicial y reciclajes periódicos sistemáticos por departamentos médico y marketing.
- Remuneración elevada (compuesta de fijo más variable), con posibilidades reales de superar los 5,5 millones al año. Dietas y Km. aparte.
- Vehículo de la empresa.
- Alta en Seguridad Social régimen general, no mercantil.

Remitir curriculum vitae escrito a mano y fotografía (imprescindible) actual a:

GISPERS PUBLICIDAD
Calle Balmes, 10. 08007-Barcelona
Indicando en el sobre la referencia 25.503